

Typo3 - das Content Management System

Zur eigenständigen Administration, Pflege und Kontrolle einer Website

- Info-Broschüre -

Nollenweg 2
65510 Idstein-Oberrod

Phone: +49 60 82 - 92 80 46
Fax: +49 60 82 - 92 80 48
eMail: info@wacon.de
Web: www.wacon.de

Allgemeines zu Content Management Systemen

Ein Content Management System (CMS) ermöglicht die Administration, Pflege und Kontrolle einer Website. In der Regel handelt es sich dabei um eine serverseitige Anwendung, die über einen Webbrowser bequem und rechnerunabhängig bedient werden kann. CMS eignen sich für Webseiten mit großem Umfang (ab ca. 50 Seiten) genauso wie für Websites mit häufigem Aktualisierungsbedarf oder funktionalen Features (z.B. News-Bereich, Online-Shop, geschlossene Benutzerkreise (Extranet), Newsletter-Funktion, Suchfunktion, etc.).

Die wichtigsten Funktionen, die ein CMS anbietet, sind:

- ✓ die einfache, eigenständige Pflege von Inhalten
- ✓ die einfache Integration Anpassbarkeit von Standard-Webanwendungen
- ✓ die Unterstützung von Suchmaschinenoptimierung
- ✓ eine Benutzerverwaltung, mit der sich die Bearbeitungsrechte individuell einstellen lassen

Aus betriebswirtschaftlicher Sicht sollte bei der Wahl eines CMS auf Unabhängigkeit von Anbietern und Dienstleistern, geringe laufende Kosten und die einfache (und damit budget-schonende) Erweiterbarkeit auf neue Anforderungen geachtet werden.

Über WACON

Die WACON Internet GmbH ist eine 1999 in Frankfurt am Main gegründete Webagentur. Im Gegensatz zu Multimedia-Agenturen, Designern, Programmierern und sogenannten „Fullservice“-Dienstleistern ist das Leistungsspektrum bewusst auf Web-Aktivitäten begrenzt.

Hierzu zählen in erster Linie die Website-Entwicklung, -Analyse, -Optimierung und -Betreuung.

Content Management mit TYPO3

Auf dem Markt der CMS existiert eine unüberschaubare Anzahl von mehreren hundert Systemen. Grundsätzlich unterschieden werden kommerzielle, individuelle und OpenSource-Systeme.

Individuelle Systeme werden speziell für ein Unternehmen entwickelt worden. Meistens handelt es sich dabei um große Portale mit speziellen Anforderungen (z.B. Einbindung in hauseigene Systeme). Die Entwicklung und der Betrieb solcher Systeme sind sehr aufwendig und erfordern viel spezielles Know-How, dass in der Regel im Unternehmen selbst angesiedelt sein sollte.

Kommerzielle CMS sind standardisierte CMS, die leicht zu bedienen und anzupassen sind.

OpenSource-Systeme basieren auf den so genannten General Public License (GPL), d.h. sie sind grundsätzlich lizenzfrei. Beispiele für etablierte OpenSource-Software sind das Betriebssystem Linux, die Datenbank mySQL und das Office-Paket OpenOffice.

Die bekanntesten Open-Source Content Management Systeme sind Typo3 und Mambo.

Die Firma WACON hat sich auf Typo3 spezialisiert. Wenn Sie eine mittlere bis große Website planen, sprechen folgende Gründe für den Einsatz von Typo3:

- ✓ keine Lizenzkosten
- ✓ keine Abhängigkeit von einem Hersteller
- ✓ keine Abhängigkeit von einem Providern (keine besondere Infrastruktur erforderlich)
- ✓ keine Abhängigkeit von einem Dienstleister (Support wird von vielen Agenturen angeboten)
- ✓ eine große Funktionsvielfalt, Flexibilität und Erweiterbarkeit
- ✓ die Weiterentwicklung ist aufgrund der Marktstellung und der großen Entwicklergemeinde gesichert
- ✓ einfach und intuitiv zu bedienende, webbasierte Oberfläche

Der einzige "Nachteil" von Typo3 ergibt sich aus der hohen Flexibilität, die durch einen gewissen Grad an Komplexität "erkauft" werden muss. Diese Komplexität beschränkt sich allerdings auf den einmaligen Entwicklungsaufwand. Die spätere Pflege der Website ist einfach und erfordert kein spezielles Know-How.

Leistungsmerkmale von Typo3

✓ **Seiteninhalte bearbeiten (Authoring)**

Publizieren Sie von wo Sie wollen: Die Website kann von jedem Computer mit Anschluss ans Internet und einem normalen Browser verwaltet werden.

Benötigte Zusatzsoftware: Keine.

✓ **Rich Text Editor (RTE)**

Leicht zu bedienender Editor für zum einfachen Erstellen und Formatieren Ihrer Texte ohne HTML-Kenntnisse. Importieren Sie MS Word- oder RichText-Dokumente aus lokalen Anwendungen, einfach durch Kopieren und Einfügen.

✓ **Einfache Oberfläche**

Ihre Seiten werden ebenso wie Dateifunktionen in übersichtlichen Strukturverzeichnissen angezeigt, welche die innere Struktur der Site intuitiv und leicht auffindbar darstellen.

Die Seitenanordnung wird in einer übersichtlichen hierarchischen Baumstruktur analog zur Menüstruktur Ihrer Webseite dargestellt.

✓ **Automatische Bildbearbeitung**

TYPO3 bietet automatisches Bildmanagement, Bilder werden physisch und korrekt skaliert und sogar für das Web optimiert.

✓ **Automatische Design Konsistenz**

Die Formatierung durch das Typo3-Template stellt sicher, dass alle Inhalte stets ihren Designrichtlinien entsprechen.

✓ **Daten- und Medienmanagement**

Der Filemanager bietet Upload, Umbenennung, Kopieren, Verschieben, Löschen und sogar Online-Editing Ihrer Dateien. Backend-Usern und -Gruppen können private Home-Ordner auf dem Server zugewiesen werden.

✓ **Mehrsprachigkeit**

Verschiedene Sprachversionen können in derselben Seite eingefügt und verwaltet werden, ohne extra einen Seitenzweig dafür aufbauen zu müssen.

✓ **Index-Suchmaschine**

Ihre eigene Index-Suchmaschine durchforstet Ihre Webseiten und Dateien (z.B. *.txt, *.html, *.doc und *.pdf). Die Suche kann auf Teile der Website beschränkt, Ergebnisse durch intelligentes Relevanz-Ranking entsprechend angezeigt werden.

✓ **Erweiterbarkeit**

Typo3 bietet mehr Module, als Sie vermutlich je brauchen werden, darunter Foren, Kalender, Gästebücher, Sitemap, Bannersysteme, Emailmasken, Umfragen, Ratings, FAQs, Glossare, News und Onlineshops, die an Ihr Design angepasst werden können. Weitere Extensions können nach Ihren Bedürfnissen für Sie entwickelt werden.

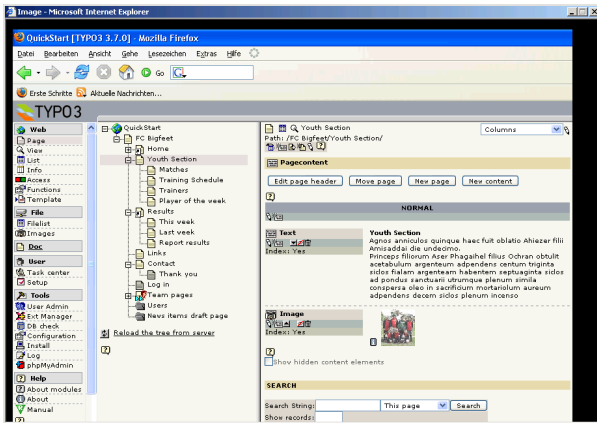
✓ **Geschützte Bereiche**

Statten Sie Intranet und Extranet mit passwortgeschützten Bereichen aus. Die Zugangskontrolle erfolgt nach Gruppen und Usern und kann sowohl auf Seiten als auch auf Einzelobjekte angewendet werden.

✓ **Ausgabeformate**

Die Typo3-Ausgabe differenziert unter verschiedenen Browsern, liefert automatisch Print- und Pdf-Versionen ihrer Webseiten. Prinzipiell kann jedes gewünschte Format durch Erweiterungen erzeugt werden.

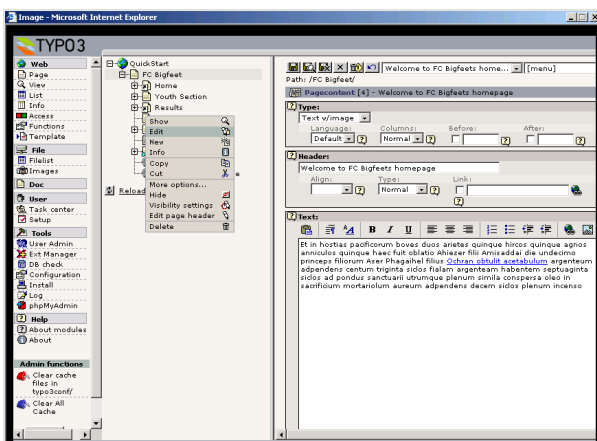
Anwendungsoberfläche



Das TYPO3-Backend

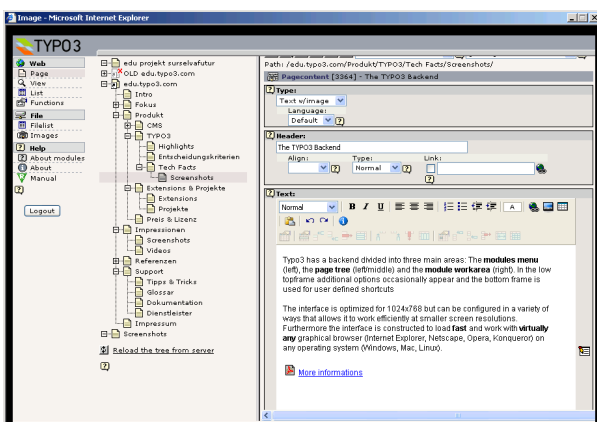
Es besteht aus 3 Hauptbereichen:

- ✓ dem Modul-Menü link
- ✓ dem Seitenbaum in der Mitte
- ✓ der Arbeitsfläche rechts.



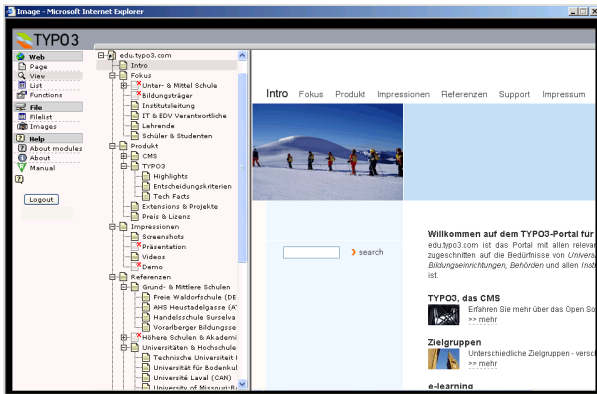
Web > Page - Seitenansicht

In der Seitenansicht können Seiteninhalte und -struktur editiert werden. Ganz intuitiv erscheint die Sitestruktur als "Baum", bei dem nur die für den jeweiligen User editierbaren Seiten angezeigt werden.



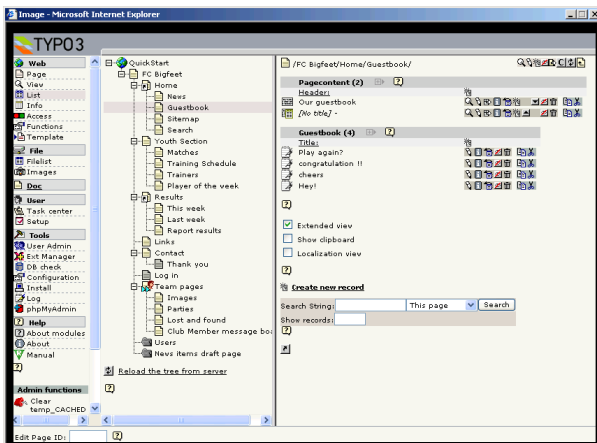
RTE Editor

Der Rich Text Editor (RTE) gestattet es, Inhalte einfach zu editieren. Die Oberfläche ist aufgebaut wie die eines bekannten Textverarbeitungsprogramms, daher ist die Bedienung sehr intuitiv.



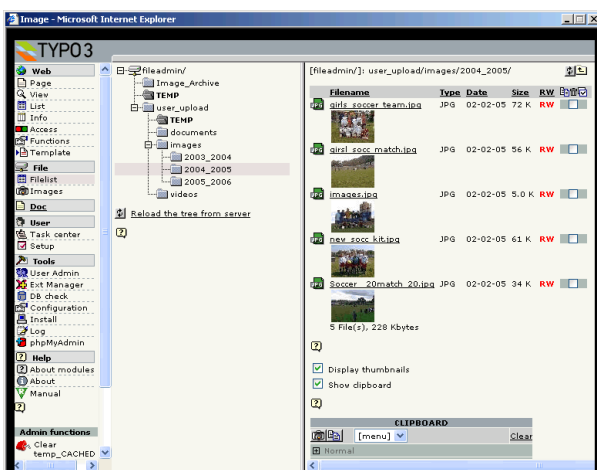
'Web > View' - Echtansicht

Dieses Modul zeigt die Seite aus der Perspektive des normalen Besuchers. Die "Preview"-Funktion gestattet dabei, verborgene Seiten und Inhalte vorab zu begutachten. Inhalte können auch direkt auf der Seite geändert werden.



'Web > List' - Listenansicht

Diese Ansicht offenbart alles, was zu einer Seite gehört. Dazu gehören neben den Seiteninhalten auch die Datenbank-Tabellen, die dieser Seite zugeordnet sind.



'File > Filelist' - Filemanager

Dateien wie z.B. Bilder, pdf-Dokumente etc. können hier gespeichert, in Ordnern organisiert, umbenannt, verschoben, kopiert und teilweise sogar online editiert werden. Daten werden mit Datum und Größe, Bilder auf Wunsch auch mit Miniatur dargestellt